



CALDERAS ELÉCTRICAS

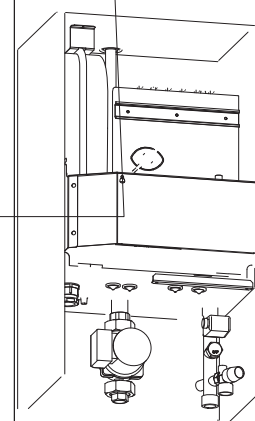
E-Tech W

Electricidad

DESCRIPCIÓN DE PRODUCTO

- Caldera mural eléctrica para calefacción. Producción de agua caliente sanitaria opcional.
- Disponible en 6 modelos, cada uno con potencia ajustable. El rango de potencia es de 4,2 kW a 36 kW.
- Conexión a suelo radiante: posibilidad de bloqueo de la temperatura máxima de ida.
- Lista para funcionar. Equipada con vaso de expansión de 10 litros, manómetro, válvula de seguridad, seguridad de falta de agua, circulador, purgador automático de aire.
- Cuerpo de calefacción en acero y resistencias desmontables de acero inoxidable (Incoloy 800).
- Modulación de la potencia en función de las necesidades caloríficas.
- Circuito de mando protegido por un disyuntor magnetotérmico.
- Precableado para el mando de un circuito sanitario con prioridad (opcional).

ESQUEMA DE PRINCIPIO



1. Tapa superior.
2. Vaina.
3. Termostato de mínima (solo con kit directo ACS).
4. Panel de mandos.
5. Purgador automático.
6. Elementos calefactores.
7. Cuerpo de calefacción.
8. Vaso de expansión.
9. Lateral.
10. Salida calefacción.
11. Conexión vaso de expansión.
12. Termostato de seguridad de rearme manual.
13. Presostato de falta de agua.
14. Conexión del kit directo ACS (opcional).
15. Válvula de seguridad.
16. Retorno calefacción.

Las ventajas añadidas de las calderas eléctricas ACV

- Simplicidad de instalación: ni chimenea, ni ventilación, ni alimentación de combustible.
- Sin mantenimiento.
- El confort de la calefacción por agua.
- Funcionamiento silencioso.
- Fácil conexión al suelo radiante. Contrariamente a los suelos calefactados eléctricamente, los circuitos hidráulicos son compatibles con varias energías "Multi-energía" (electricidad, gas, gasóleo, bomba de calor, solar, etc ...).

Incluye puesta en servicio
y desplazamiento hasta 15 Km.



2

3

4

5

6

7

8

9

10

11

12

13



Electricidad

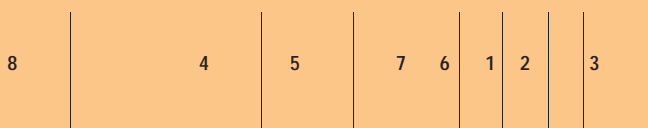
ESQUEMA DE PRINCIPIO

1. Salida calefacción.
2. Circulador calefacción.
3. Entrada agua fría.
4. Aislamiento poliuretano rígido de gran espesor (70 mm).

7. Tanque interno de acero inoxidable.
8. Retorno calefacción.
9. Vaina.
10. Recirculación ACS.

14. Elementos calefactores.
15. Grifo de vaciado circuito primario.

51,00



Conexiones hidráulicas

Posibilidad de realizar las conexiones de



CALDERAS ELÉCTRICAS

E-Tech P

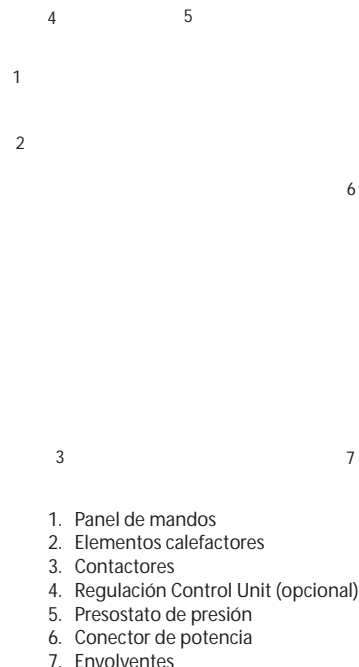
Electricidad

DESCRIPCIÓN DE PRODUCTO

- Caldera eléctrica compacta sólo calefacción, de pie sobre suelo.
- Cuerpo de calefacción en acero y elementos calefactores de acero inoxidable.
- 6 modelos estándar de 57 a 259 kW.
- 4 etapas de potencia.
- Relés de potencia y de control completamente cableados.
- Aislamiento en poliuretano rígido.
- Envoltente elegante esmaltado en color rojo ligeramente estructurado.
- Presión de trabajo 4 bar.
- Para todo tipo de aplicaciones domésticas, industriales y terciario en general.
- Panel de mandos que comprende: Interruptor general, testigos luminosos de funcionamiento de las 4 etapas de potencia, testigo luminoso de sobrecalentamiento, termómetro, termostato de regulación y termostato de seguridad con rearme manual.

NUEVAS CALDERAS ADAPTADAS A LAS NORMAS DE SEGURIDAD MÁS ESTRUCTURADAS Y RECIENTES

ESQUEMA DE PRINCIPIO

- 
- Este diagrama muestra el principio de funcionamiento de la caldera, con los componentes numerados del 1 al 7:
1. Panel de mandos
 2. Elementos calefactores
 3. Contactores
 4. Regulación Control Unit (opcional)
 5. Presostato de presión
 6. Conector de potencia
 7. Envoltentes



CÓDIGO	MODELO*	PRECIO €
00624301	E-Tech P 115	8.470,00
00624401	E-Tech P 144	8.960,00
00624801	E-Tech P 201	11.470,00
00624501	E-Tech P 259	13.300,00

*ATENCIÓN: Producto sobre demanda

CARACTERÍSTICAS TÉCNICAS Y DIMENSIONES

MODELO		E-TECH P 115	E-TECH P 144	E-TECH P 201	E-TECH P 259
Código		00624301	00624401	00624801	00624501
Potencia	kw	28,8/115,2	36/144,0	50,4/201,6	64,8/259,2
Alimentación eléctrica	V	3 x 400 + N	3 x 400 + N	3 x 400 + N	3 x 400 + N
Elementos calefactores	kw/Uni.	4 x 3 x 2,4	4 x 3 x 2,4	4 x 3 x 2,4	4 x 3 x 2,4
Número de elementos calefactores	Nr	4	5	7	9
Capacidad total	L	60	60	102	102
Presión máxima de trabajo	bar	4	4	4	4
Temperatura máxima de trabajo	°C	90	90	90	90
Conexión calefacción [Hembra]	Ø	2"	2"	DN 100 (*)	DN 100 (*)
Dimensiones	A	mm	1495	1495	1495
	B	mm	567	567	567
	C	mm	550	550	1100
	D	mm	183	183	183
	E	mm	542	542	542
	F	mm	125	125	125
Peso en vacío	kg	123	131	187	200

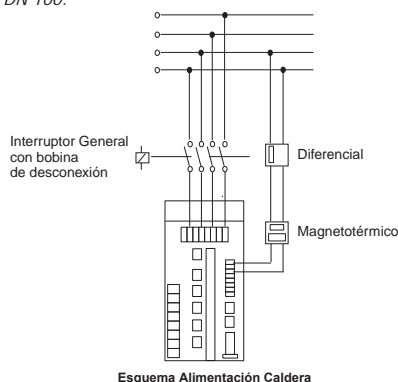
(*) Para más de 144 kW, conexión del circuito primario con brida para soldar Ø DN 100.

PANEL DE MANDOS E-TECH P

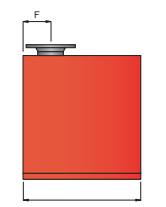
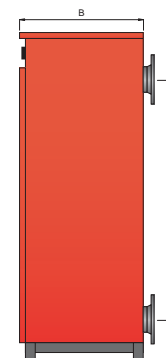
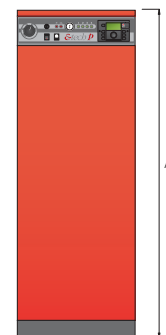
4 5 6 7 8

1 2 3 9

1. Termostato de maniobra
2. Interruptor ON/OFF
3. Interruptor invierno/verano
4. Termostato de seguridad con rearme manual
5. Piloto de seguridad por sobretemperatura
6. Piloto de seguridad por falta de agua
7. Termohidrómetro
8. Indicador de nivel de potencia
9. Regulación (opcional)



Esquema Alimentación Caldera



ATENCIÓN: La puesta en servicio (no incluida en el precio) le será cargada en factura. Ver página 155.

